

RAKEL

DAS KNOWHOW DER SIEBDRUCK-PARTNER

Gebündeltes Knowhow

SIEB DRUCK PARTNER

Individueller Service



Juli

07/05

DAS PRAXISBUCH DER „BRANDAKTUELLEN EFFEKTE“ „SIEBDRUCK-PRAXIS 2“ DEN SIEBDRUCK EFFEKTVOLL IN SZENE GESETZT

Mit einem Aufsehen erregenden Konzept und einem einzigartigen Praxisbuch präsentierten sich die Siebdruck-Partner auf der FESPA 2005. Das neue Werk „Siebdruck-Praxis 2 – Effekte“ wurde von der Branche begeistert aufgenommen.



Was die Besucher des Messestandes der Siebdruck-Partner „brennend“ interessierte, war schnell ausgemacht: „Siebdruck-Praxis 2 – Effekte“, ein Praxishandbuch, das es in dieser Form noch nicht gegeben hat. Dieses Werk inspiriert und leitet an: Jeder der gezeigten Effekte ist tatsächlich abgedruckt – optisch und haptisch wahrnehmbar, und seine Entstehung ist technisch genau dokumentiert.

Denn durch seine besonderen Eigenschaften und seine Flexibilität ist der Siebdruck prädestiniert als das Druckverfahren für Effektdrucke.

Eine weitere Besonderheit dieses Werks und des Themas Effektdruck: Es wendet sich sowohl an die grafischen und industriellen Siebdrucker als auch an Gestalter und Designer in Werbeagenturen und -abteilungen. Einerseits werden die Kreativen ange-regt, diesen oder ähnliche Effekte in ihre Gestaltungen mit einzubeziehen, und andererseits findet der grafische oder industrielle Siebdrucker genau die technischen Informationen, die ihm bei der Umsetzung solcher Effekte helfen. „Siebdruck-Praxis 2“ begeistert durch die vielfältigen Effekte, die selbst erfühlt und gesehen werden können. Dies stellt sowohl für Siebdruckereien als auch für Werbeagenturen ein



äußerst wichtiges Hilfsmittel für die Kundenberatung dar. Denn allein durch die theoretische Beschreibung sind nur unzureichende Erkenntnisse über diese außergewöhnlichen Siebdruck-Effekte zu vermitteln.

Die folgenden Effekte werden gezeigt und beschrieben – ergänzt durch wertvolle Praxistipps aus den anwendungs-technischen Abteilungen der Siebdruck-Partner-Hersteller Marabu, KIWO, Sefar und Ulano:

- Perlmutter und Flipp-Flopp
- Metalllicöne
- Glitter
- Lasurfarbtöne
- Nachleuchtfarben
- Glanz- und Mattlackierungen
- Beschriftbare Farbe
- Duft-Effekte
- Druckfähiger Schutzfilm
- 3-D-Effekte
- Antirutsch-Effekte
- Spiegelsilber
- Strukturlacke
- Deckende Sperrschicht
- Tattoos
- Siebdruck-Klebstoffe

Fortsetzung auf Seite 2

INHALT:

TITELTHEMA

Die vielen Seiten effektvollen Siebdrucks: Das Handbuch „Siebdruck-Praxis 2 – Effekte“. S. 1 – 2

EDITORIAL

Sehr empfehlenswert: Das neue Praxishandbuch der Reihe „Siebdruck-Praxis“. S. 2

SICHERHEITSDATENBLÄTTER

Sind Sie sicher? Das Sicherheitsdatenblatt und sein Inhalt. S. 2

NEUHEITEN

Tuning fürs Gewebe: KIWO® MESH X-CEL. S. 3

KNOWHOW ZENTRUM SIEBDRUCK

Seit 75 Jahren unter Druck: Heinrich Baumann Graphisches Centrum. S. 3 – 4

PORTRAIT

Gebündeltes Knowhow für brillante Druckfarben. Die Marabuwerke. S. 5 – 6

KALEIDOSKOP

Gut ist nicht gut genug: SEFAR® PET 1500. S. 6

IMPRESSUM

HERAUSGEBER:
Siebdruck-Partner
Asperger Straße 4 · 71732 Tamm
Tel. (07141) 691 230 · Fax (07141) 691 296
info@Siebdruck-Partner.de

GESTALTUNG + REDAKTION:
PragmaCom - Agentur für Kommunikation GmbH
Rheinlandstr. 10 · 71636 Ludwigsburg
Tel. (07141) 44 35 100 · Fax (07141) 44 35 113
info@pragma.de



KLAUS ROMBOLD

Ein außergewöhnliches Buch – mit außergewöhnlichem Nutzen für uns Siebdrucker: SIEBDRUCK-PRAXIS 2 hat mich überzeugt: mit Effekten und praxisgerechter Aufmachung. Die zahlreichen Anwendungen mit Praxisbeispielen und Musterdrucken auf unterschiedlichen Materialien sind nicht nur schön anzuschauen – sie machen mächtig Eindruck bei unseren Kunden und begeistern Sie von den Möglichkeiten der Siebdruck-Technik!

Für den Anwender sind die technischen Angaben von der Schablonenherstellung bis zum Druck äußerst wertvoll und sehr übersichtlich: Von der Gewebewahl über die Verarbeitung und den Verbrauch der Farben bis hin zum Kopiermaterial mit der richtigen Beschichtungstechnik erfährt man hier alles, was zu einem optimalem Druckergebnis beiträgt.

Mit dieser „Gebrauchsanleitung“ für die Musterdrucke sparen Sie Zeit. Denn Sie müssen die Parameter nicht noch einmal testen. Alle relevanten Informationen sind in Diagrammen und Bildern sehr übersichtlich dargestellt. Mein Prädikat für SIEBDRUCK-PRAXIS 2 lautet daher: „Sehr empfehlenswert.“

Klaus Rombold

Geschäftsführer Eichner + Rombold GmbH,
Fellbach
www.eichner-rombold.de

Fortsetzung:

Das Schlusskapitel ist den weiteren Effekten gemeinsam gewidmet. Ein Siebdruck-Fachwortverzeichnis ergänzt das praxisnahe Werk.

Die Reaktionen der FESPA-Messebesucher zeigten, dass sich die Branche solche Praxisinformationen nicht nur wünscht, sondern sie begeistert aufnimmt. So konnten außergewöhnlich

viele spontane Bestellungen verzeichnet werden.

Weitere Informationen erhalten Sie über Ihren zuständigen Siebdruck-Partner vor Ort. Diesen finden Sie im Internet unter www.Siebdruck-Partner.de. Dort können Sie die Bücher der Reihe „Siebdruck Praxis“ auch online bestellen.



DAS SICHERHEITSDATENBLATT UND SEIN INHALT

MIT SICHERHEIT DIE RICHTIGEN DATEN

In der letzten Ausgabe haben wir einen Überblick über die sicherheitstechnischen Angaben zum Produkt im Sicherheitsdatenblatt gegeben. Heute stellen wir die ersten beiden Kapitel der Inhalte und Pflichtangaben vor.

1.) Stoff-/Zubereitungs- und Firmenbezeichnung

1.1.) Bezeichnung des Stoffes oder der Zubereitung
Die verwendete Bezeichnung muss mit derjenigen auf dem Etikett der Verpackung übereinstimmen und bestimmten Kriterien entsprechen.

1.2.) Firmenbezeichnung

Anzugeben ist die Bezeichnung des Verantwortlichen für das Inverkehrbringen des Stoffes oder der Zubereitung – sei es Hersteller, Einführer oder Händler –, die vollständige Anschrift und Telefonnummer dieser verantwortlichen Person sowie die Notrufnummer des Unternehmens oder einer öffentlichen Beratungsstelle.

2.) Zusammensetzung/Angaben zu Bestandteilen

Anhand der Angaben in diesem Kapitel sollte der Abnehmer ohne Schwierigkeiten die Gefährdungen durch den Stoff oder die Zubereitung erkennen können.

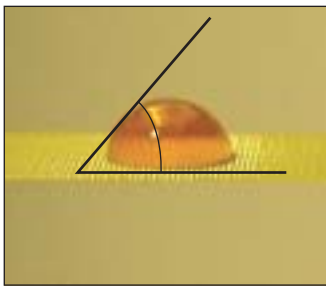
Gesundheitsgefährdende Stoffe in Zubereitungen – wie z. B. Druckfarben – müssen mit ihren jeweiligen Konzentrationen oder Konzentrationsbereichen angegeben werden. Für diese gefährlichen Inhaltsstoffe ist die jeweilige Einstufung in Form der für die Gesundheitsgefahren zutreffenden Gefahrensymbole und R-Sätze (R = Risiko) anzugeben.

EG-Sicherheitsdatenblatt (91/155 EWG)			
	Handelsname: MARASTAR	1 L SR 912	Stand: 17.03.2005
	Produkt-Nr.: 322757912	Version: 0 / D	Druckdatum: 17.03.2005
1.) Stoff-/Zubereitungs- und Firmenbezeichnung			
Angaben zum Produkt			
Handelsname MARASTAR 1 L SR 912			
Angaben zum Hersteller / Lieferant			
Adresse Marabuwerke GmbH & Co. KG Asperger Straße 4 D-71732 Tamm Telefon-Nr.: (+49)7141/691-0 Fax-Nr.: (+49)7141/691-117			
2.) Zusammensetzung/Angaben zu Bestandteilen			
3.) Mögliche Gefahren			
4.) Erste-Hilfe-Maßnahmen			
5.) Maßnahmen zur Brandbekämpfung			
6.) Maßnahmen bei unbeabsichtigter Freisetzung			
7.) Handhabung und Lagerung			
8.) Expositionsbegrenzung und persönliche Schutzausrüstung			
9.) Physikalische und chemische Eigenschaften			
10.) Stabilität und Reaktivität			
11.) Angaben zur Toxikologie			
12.) Angaben zur Ökologie			
13.) Hinweise zur Entsorgung			
14.) Angaben zum Transport			
15.) Vorschriften			
16.) Sonstige Angaben			
Weitere Informationen			

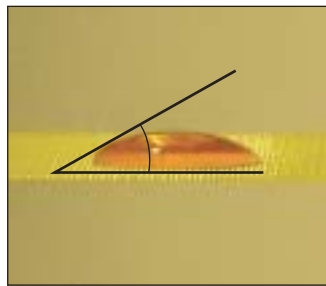
KIWO® MESH X-CEL

TUNING FÜRS GEWEBE

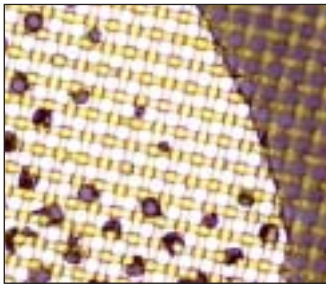
Kennen Sie das auch? Sie beschichten ein Siebgewebe mit einer x-beliebigen Kopierschicht oder übertragen einen Kapillarfilm, doch weder die Kopierschicht noch der Film hat die richtige Haftung? Sie wiederholen das Prozedere, aber es ist wie verhext! Dabei haben Sie doch wie immer das Gewebe entfettet, aber offensichtlich reicht die Benetzbarkeit des Gewebes nicht aus. Eine Weltneuheit von KIWO bietet jetzt die ideale Lösung.



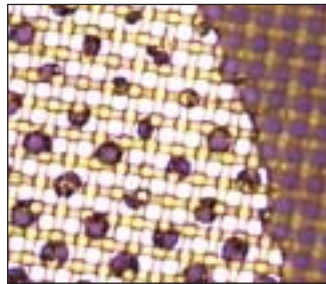
ohne KIWO® MESH X-CEL



mit KIWO® MESH X-CEL



Auflage 23000 ohne KIWO® MESH X-CEL



mit KIWO® MESH X-CEL



ohne KIWO® MESH X-CEL



mit KIWO® MESH X-CEL



ohne KIWO® MESH X-CEL



mit KIWO® MESH X-CEL

Mit KIWO® MESH X-CEL verbessern Sie klar die Verankerung der Kopiermaterialien! Mit der neuartigen Gewebepreparation steigern Sie Ihre Prozesssicherheit – und profitieren von weiteren entscheidenden Vorteilen. Denn das Eigenschaftsprofil von KIWO® MESH X-CEL umfasst neben der Entfettung das Präparieren, Hydrophilieren und die antistatische Ausrüstung von Siebdruckgeweben.

KIWO® MESH X-CEL

- verbessert klar die Verankerung der Kopiermaterialien
- verbessert geradezu sensationell die Auflagenbeständigkeit
- erweitert den druck- und sichtbaren Tonwertbereich
- führt zu sichtbar besseren Druckergebnissen
- überzeugt durch sichtbaren Anti-Statik-Effekt
- kann Geisterbilder unterdrücken

Und so geht's: KIWO® MESH X-CEL gebrauchsfertig mit Beschichtungsrinne, Schwamm oder KIWO SCREENBRUSH #1 auf das Siebgewebe beidseitig auftragen, kurz einwirken lassen und mit Wasser (Handbrause) abspülen – fertig!

Sie haben Ihre Siebdruckerei weitestgehend automatisiert und möchten das Siebgewebe in der automatischen Reinigungsanlage ausrüsten? Kein Problem. Dafür empfehlen wir Ihnen die „maschinelle“ Version KIWOCLEAN® X-CEL 10 (1:10-Konzentrat). Das Wirkungsspektrum und die Ergebnisse sind mit dem von KIWO® MESH X-CEL vergleichbar.

Ein Wort zur Ökologie: Bei bestimmungsgemäßer Anwendung sind keine Abwasserprobleme zu erwarten. KIWO® MESH X-CEL und KIWOCLEAN® X-CEL sind sehr gut biologisch abbaubar.

www.kiwo.de

KNOWHOW ZENTRUM SIEBDRUCK

SO VIEL DRUCK MUSS SEIN

Seit 75 Jahren dreht sich bei der Firma Heinrich Baumann Graphisches Centrum alles um den Druck. In den Bereichen Offset-, Digital-, und Siebdruck sowie im Segment Druckvorstufe zählt das Frankfurter Unternehmen zu den führenden Systemhäusern in Deutschland.

Neben großen Marken wie AGFA, Kodak, MBO und Wohlenberg vertreibt Baumann die gesamte Druckmaschinenpalette von MAN Roland. In allen Bereichen können sich die Kunden auf professionelle Beratung, Schulungen und einen umfassenden Service verlassen.

Neben der Zentrale in Frankfurt agieren in der Unternehmenssparte Handel und Dienstleistung die Tochtergesellschaften Baumann & Rohmann in Köln sowie die Baumann Grafische Systeme in Leipzig. Diese Vertriebs- und Servicedichte sorgt für



kurze Wege und schnelle Problemlösungen. Ein wesentliches Standbein des Handelsunternehmens, das am 1. Juli 1930 gegründet wurde, ist der eigenständige Siebdruck-Bereich, zu deren Partnern namhafte Hersteller wie Marabu, KIWO, SEFAR und Ulano zählen. Pünktlich zum Beginn der Jubiläums-Veranstaltung „Open House“ vom 29.09.05 bis 01.10.05 wird die Serviceorientierung mit der Vorstellung des neuen Schablonen-Spanndienstes untermauert.



Nicht zuletzt durch die Lieferfähigkeit des Hauses Marabu im Segment Digitaldruckfarben für Großformatdrucker wie Arizona, NUR, Vutek, Mutoh, Roland oder Mimaki mit Baumann als deren Vertriebspartner, nimmt der Digitaldruck im Werbereich einen immer größer werdenden Stellenanteil ein.

Michael Mall, Heinrich Baumann Graphisches Centrum

www.baumann-gruppe.de

**Ja, die „RAKEL“ interessiert mich.
Bitte schicken Sie mir auch die nächsten
Ausgaben Ihres Newsletters...**

- in gedruckter Form
- als E-Mail-Newsletter

**hiermit bestelle ich mein persönliches
Exemplar von „Siebdruck-Praxis 2“**

Praxis pur. Kompaktes
Siebdruck-Knowhow zum Nachlesen.

(Schutzgebühr € 55,- zzgl. MwSt.)
Die Bestellung direkt an Ihren
Siebdruck-Partner vor Ort faxen,
durch diesen erfolgen dann auch
Auslieferung und Rechnungslegung.



**hiermit bestelle ich mein persönliches
Exemplar von „Siebdruck-Praxis 1“**

(Schutzgebühr € 10,- zzgl. MwSt.)

Die Bestellung direkt an Ihren Siebdruck-Partner vor Ort faxen,
durch diesen erfolgen dann auch Auslieferung und Rechnungslegung.

ABSENDER (bitte komplett ausfüllen):

Name _____

Firma _____

Abteilung _____

Straße _____

Postleitzahl _____ Ort _____

Telefon _____ Fax _____

E-Mail _____

Unterschrift _____



MARABU – KOMPETENZ IN FARBEN

„Gebündeltes Knowhow für brillante Druckfarben.“ Kompakter lässt sich kaum ausdrücken, was die Marabuwerke auszeichnet. Bei der Herstellung von Siebdruck-, Tampondruck- und Digitaldruckfarben gehö-

ren sie zu den weltweit führenden Unternehmen. Marabu ist nicht nur ein Warenzeichen, sondern auch eine Leistungsgeschichte – ein Blick zurück in die Unternehmensgeschichte reicht bis ins Jahr 1859.



Der Markenname Marabu steht für qualitativ führende Produkte und kompetente Serviceleistungen. Mit Hauptsitz und Produktion in Tamm bei Ludwigsburg haben sich die Marabuwerke als selbstständiges Unternehmen mit Vertriebspartnern und Tochterunternehmen in über 60 Ländern erfolgreich am Markt etabliert. Die Marabuwerke sind darauf ausgerichtet, die stetig ansteigenden Qualitätsansprüche zu erfüllen und das Sortiment den Markterfordernissen anzupassen. Von jeher orientiert sich die Entwicklung von Farbsystemen an den weltweiten Kundenwünschen. Eigene Innovationen liefern entscheidende Impulse hierfür. Kompetenz in Farben bedeutet für Marabu das Ergebnis langjähriger, intensiver Arbeit. Um innovative Neu- und Weiterentwicklungen von technologisch hochwertigen Druckfarben jetzt und in der Zukunft anbieten zu können, stellt sich Marabu täglich neuen Herausforderungen. Mit Erfolg! Für Marabu ist es entscheidend, dass Qualität, Arbeitssicherheit, Umwelt- und Gesundheitsschutz nicht nur gefordert, sondern auch gelebt werden. Marabu versteht deshalb die Zertifizierung **DIN EN ISO 9001: 2000** und **DIN EN ISO 14001** als

einen Prozess, der laufend zu weiteren Verbesserungen der Abläufe im Unternehmen und damit auch zur Optimierung der Produkte und des Service führt.



Fortsetzung auf Seite 6

Fortsetzung:

Seit 2003 ist Marabu in der Sony Lieferantendatenbank als „Sony Green Partner“ gelistet. Bei einem externen Audit durch die Firma Sony wurden innerhalb des Umweltschutzes nicht nur die Erfüllung und Umsetzung der gesetzlichen Normen überprüft, sondern auch die Einhaltung weitergehender, von Sony definierten Standards gefordert. So muss von Marabu regelmäßig der Nachweis von extrem niedrigen Schadstoffkonzentrationen in den Ausgangsstoffen der Farbe erbracht werden.



Die seit Jahren forcierte Entwicklung und Herstellung lösemittelfreier **UV-Farbsysteme** machen heute einen bedeutenden Prozentteil des Produktionsumfangs aus.



Das von allen Mitarbeitern des Unternehmens gelebte Umweltmanagementsystem wurde mit der Verleihung des jährlich vergebenen **Umweltpreises** von dem amerikanischen Siebdruckverband **SGIA** anerkannt, den Marabu im Frühjahr 2004 erhielt.

Als Vorbild für beispielhaftes Denken und Handeln im Sinne der Umwelt hat sich Marabu international qualifiziert.

Diese Auszeichnungen sind für Marabu ein Ansporn, weiterhin Umweltbewusstsein zu leben – Tag für Tag.

www.marabu-druckfarben.de

KALEIDOSKOP

WUSSTEN SIE SCHON...

... dass es SEFAR gelungen ist, den bereits sehr guten Eigenschaften des bewährten SEFAR® PET 1000 mit SEFAR® PET 1500 noch einen draufzusetzen?

Mit dem Einsatz des Siebdruckgewebes SEFAR® PET 1500 ist die Farbauslösung im Druckprozess problemloser, der Farbauftrag über die gesamte Druckauflage konstanter und damit sind die Druckergebnisse qualitativ hochstehender.

Dank der verbesserten Benetzbarkeit des Polyestergewebes hält sich der Wasserfilm länger, und die Emulsion verteilt sich gleichmäßiger auf dem Gewebe. Die ausgezeichneten Haftigenschaften verankern kleinste Rasterpunkte und feine Linien optimal und verlängern damit signifikant die Standzeit der Siebdruckform.

VERANSTALTUNGEN

SEMINARE

Rasterkurs Italienisch
Thal SG, CH, Sefar, 04./05.07.2005

Rasterkurs Englisch
Thal SG, CH, Sefar, 29./30.08.2005

Rasterkurs Deutsch
Thal SG, CH, Sefar, 12./13.09.2005
und 10./11.10.2005

Special - Digitaldruck.
Inkjet Druckfarben für die
Außenwerbung:
Tamm, Marabu, 13.09.2005

Basic-Siebdruck.
Ein Überblick über die Möglichkeiten
im Siebdruck:
Tamm, Marabu, 20.09.2005

Anwendungstechnik Siebdruck,
Wiesloch, KIWO, 24./25.11.2005

weitere Termine und Infos unter
www.Siebdruck-Partner.de

Tapetest: Ein Klebband wird quer über die Schablone geklebt



SEFAR PET 1500: am Klebband bleibt keine Emulsion hängen



Unbehandeltes Gewebe: Teile der Emulsion bleiben am Klebband hängen

Neben der Reduktion der Kosten in der Schablonenherstellung (kein Entfetten) und dem Produktivitätsgewinn haben die bisherigen Feldtest-Resultate gezeigt, dass mit SEFAR® PET 1500 auch Geisterbilder reduziert werden. Insgesamt können die Siebe länger eingesetzt werden.

Noch ein wichtiges Argument: SEFAR® PET 1500 hat die gleichen gewebegeometrischen Parameter wie SEFAR® PET 1000. Der Umstieg ist für heutige Anwender damit völlig problemlos.

www.sefar.ch